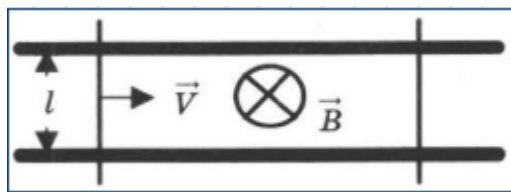


№1

Два параллельных друг другу рельса, лежащих в горизонтальной плоскости, находятся в однородном магнитном поле, индукция \vec{B} которого направлена вертикально вниз (см. рисунок, вид сверху). На рельсах находятся два одинаковых проводника. Левый проводник движется вправо со скоростью \vec{v} , а правый — покоится. С какой скоростью \vec{v} надо перемещать правый проводник направо, чтобы в три раза уменьшить силу Ампера, действующую на левый проводник? (Сопротивлением рельсов пренебречь.) Вычислите результат, если $v = 3$ м/с.



№2

Источник постоянного напряжения с ЭДС 100 В подключён через резистор к конденсатору, расстояние между пластинами которого можно изменять (см. рисунок). Пластины раздвинули, совершив при этом работу 90 мкДж против сил притяжения пластин. На какую величину изменилась ёмкость конденсатора, если за время движения пластин на резисторе выделилось количество теплоты 40 мкДж? Потерями на излучение пренебречь..



№3

Уровни энергии электрона в атоме водорода задаются формулой $E_n = -13,6/n^2$ эВ, где $n = 1, 2, 3, \dots$. При переходе атома из состояния E_2 в состояние E_1 атом испускает фотон. Попад на поверхность фотокатода, фотон выбивает фотоэлектрон. Частота света, соответствующая красной границе фотоэффекта для материала поверхности фотокатода, $\nu_{кр} = 6 \cdot 10^{14}$ Гц. Чему равна максимально возможная скорость фотоэлектрона?