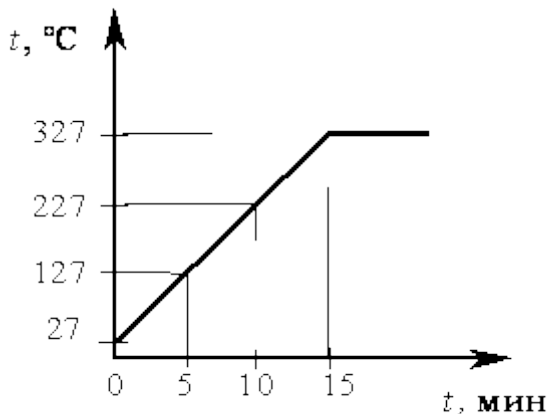


**Демонстрационный вариант для промежуточной аттестации в 8 классе  
по физике  
на 2015-2016 учебный год**

1. На рисунке представлен график зависимости температуры от времени для процесса нагревания слитка свинца массой 1 кг. Какое количество теплоты получил свинец за 5 мин нагревания?



- 1) 78000 Дж                      2) 29510 Дж                      3) 26000 Дж                      4) 13000 Дж

2. Для каждого физического понятия из первого столбца подберите соответствующий пример из второго столбца.

Запишите в таблицу выбранные цифры под соответствующими буквами.

**ФИЗИЧЕСКИЕ ПОНЯТИЯ**

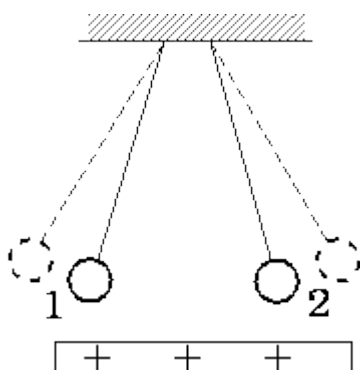
- А) физическая величина  
Б) единица физической величины  
В) физический прибор

**ПРИМЕРЫ**

- 1) относительная влажность  
2) тепловое равновесие  
3) манометр  
4) диффузия газов  
5) килограмм

А	Б	В

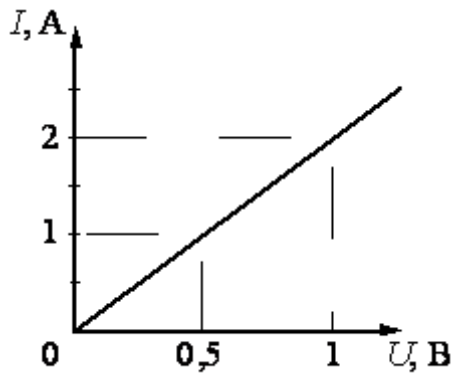
3. К двум заряженным шарикам, подвешенным на изолирующих нитях, подносят положительно заряженную стеклянную палочку. В результате положение шариков изменяется так, как показано на рисунке (пунктирными линиями указано первоначальное положение).



Это означает, что

- 1) оба шарика заряжены положительно  
2) оба шарика заряжены отрицательно  
3) первый шарик заряжен положительно, а второй – отрицательно  
4) первый шарик заряжен отрицательно, а второй – положительно

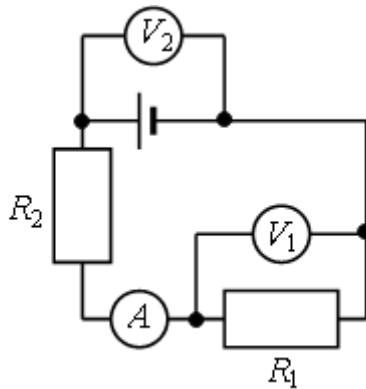
4. На рисунке изображён график зависимости силы тока в проводнике от напряжения на его концах. Чему равно сопротивление проводника?



- 1) 0,5 Ом                      2) 2 Ом                      3) 4 Ом                      4) 8 Ом

5. Сколько времени потребуется электрическому нагревателю, чтобы довести до кипения 1 кг воды, начальная температура которой 20 °С? Сила тока в нагревателе 5 А, напряжение в сети 220 В, КПД нагревателя равен 65%.

6. На рисунке представлена электрическая схема. Сопротивления резисторов:  $R_1 = 3 \text{ Ом}$ ;  $R_2 = 6 \text{ Ом}$ . Амперметр и вольтметры идеальные. Первый вольтметр показывает напряжение  $U_1 = 3 \text{ В}$ . Чему равно показание амперметра?



- 1) 0,33 А                      2) 3 А                      3) 1 А                      4) 0,5 А

7. На рисунке показано, как установилась магнитная стрелка между полюсами двух одинаковых магнитов. Укажите полюса магнитов, обращённые к стрелке.



- 1) 1 - N, 2 - S                      3) 1 - N, 2 - N

2) 1 – S, 2 – N

4) 1- S , 2- S

**Кодификатор элементов содержания, проверяемых на промежуточной аттестации по физике в 8 классе**

<b>№ задания</b>	<b>Название раздела</b>	<b>Элементы содержания, проверяемые КИМ</b>
1	Тепловые явления	Внутренняя энергия. Виды теплопередачи.
2	Тепловые явления Электромагнитные явления	Задание на установление соответствия
3	Электромагнитные явления	Электростатика
4	Электромагнитные явления	Закон Ома. Расчет сопротивления проводников.
5	Тепловые явления Электромагнитные явления	Расчетная задача.
6	Электромагнитные явления	Последовательное, параллельное соединения проводников.
7	Электромагнитные явления	Магнитное взаимодействие